









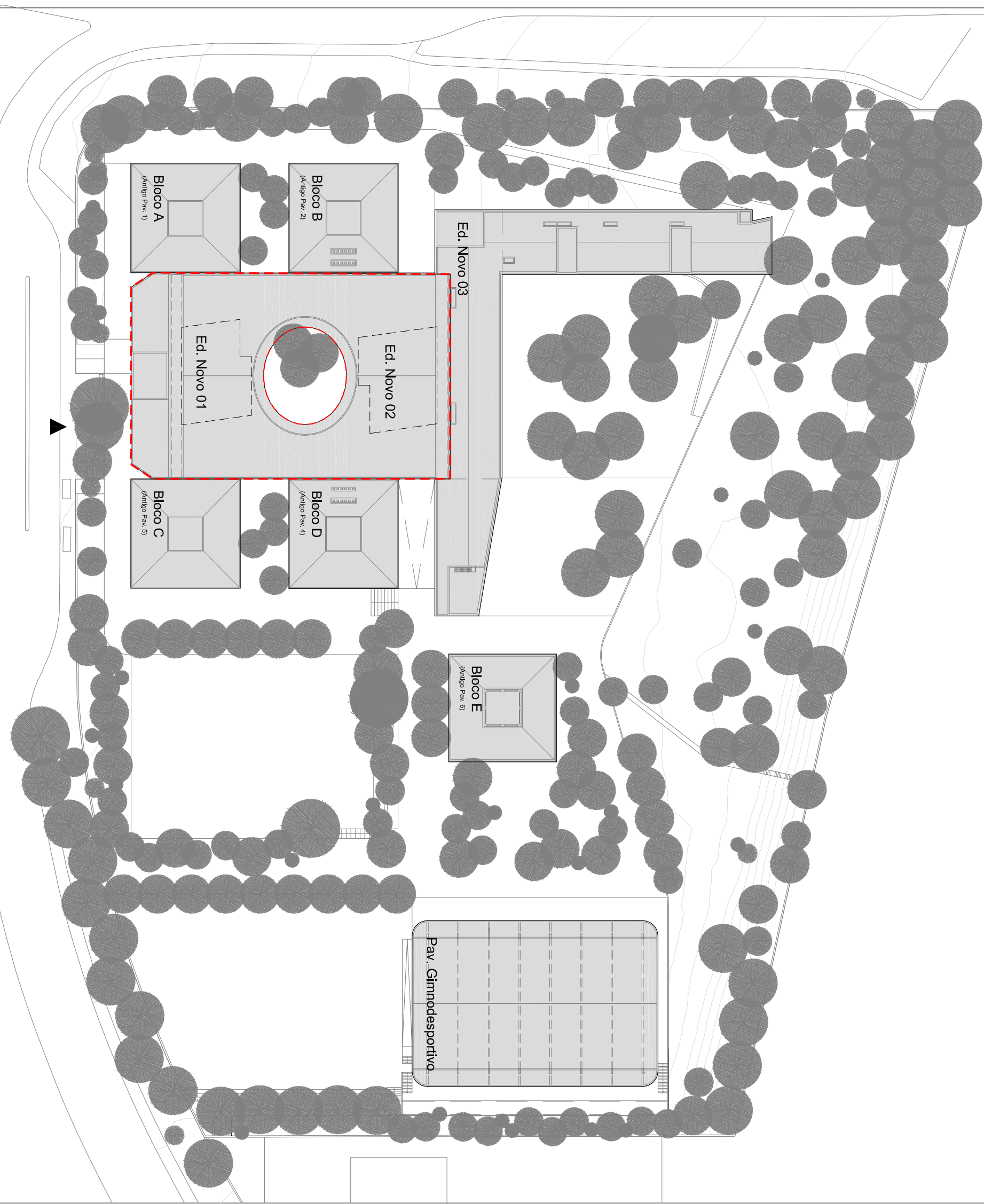
-  Áreas em construção / recuperação
-  Obra concluída
-  Monobloco prefabricados (salas de aula - da responsabilidade da FE)
-  Pavimento (0 m<sup>2</sup>)
-  Áreas disponíveis para estaleiro
-  Passadizo (0 m<sup>2</sup>)
-  Acesso à escola
-  Cobertura (0 m<sup>2</sup>)

**EXECUÇÃO**

Pala (Construção).  
Conclusão dos arranjos exteriores.

**TRABALHOS PREPARATORIOS**

Remoção de todos os monoblocos.



NOTA: A representação gráfica apresentada neste faseamento inclui apenas nas áreas edificadas, pressupondo que as áreas exteriores correspondentes, no que diz respeito, nomeadamente, às infraestruturas e arranjos exteriores, estarão associadas às diversas fases de intervenção, garantindo a sua conclusão em simultâneo com a última fase.

**PARQU ESCOLAR**

**FASE 3 - ES RESTELO**

**FASE 3 | Piso Cobertura**  
Duração estimada: 2 meses

